

ПАСПОРТ И РУКОВОДСТВО ПО ЭКСПЛУАТАЦИИ

1. НАЗНАЧЕНИЕ

ИГС (искрогаситель) является искрогасителем сухого типа, динамическим, с конструкцией в виде лабиринта, предназначен для защиты объектов нефтегазоперерабатывающих предприятий от возгорания, устанавливается на трубы разных систем, где существует опасность искрообразования и обеспечивает улавливание и тушение искр, продуктов горения.

ИГС применяется для защиты от воспламенения паров бензина и газа, устанавливается на различных выхлопных системах автомобилей, тракторов, комбайнов, въезжающих на территорию района высокой пожароопасности (нефтебазы, АЗС, сельхозугодия, территория нефтеперерабатывающих заводов, районы добычи нефти и газа) для обеспечения улавливания и тушения искр, в продуктах горения, образующихся при работе двигателей внутреннего сгорания.

Искрогаситель ИГС изготовлен по ТУ 3689-001-24016000-2003.

Имеет сертификат ССПБ. № РОСС RU.И703.04ЮАА0.П301.Э.0018

Температурный диапазон эксплуатации от -60С° до +40С° (климатическое исполнение УХЛ)

2. ТЕХНИЧЕСКИЕ ХАРАКТЕРИСТИКИ

Основные параметры и размеры искрогасителя в таблице 1.

Таблица 1

Технические характеристики	ИГС-45	ИГС-50	ИГС-55	ИГС-60	ИГС-65	ИГС-75	ИГС-80	ИГС-90	ИГС-100	ИГС-110	ИГС-120	ИГС-130	ИГС-150	ИГС-160	ИГС-170	ИГС-180	ИГС-200	ИГС-210	
Диаметр вх. отверстия, мм (с)	45	50	55	60	65	75	80	90	100	110	120	130	150	160	170	180	200	210	
Условный диаметр вых. отверстия мм (а)	47	52	57	62	67	77	82	92	102	112	122	132	152	162	172	182	202	212	
Габаритные размеры, мм не более:																			
- диаметр (d)	97	97	97	132	132	132	162	162	162	210	210	210	262	262	262	262	324	324	
- высота (h)	190	240	240	245	245	245	245	270	270	320	320	320	395	400	400	400	455	455	
Масса, кг не более	0,4	0,6	0,6	1,0	1,0	1,1	1,15	1,4	1,42	2,0	2,1	2,35	2,75	2,9	3,2	3,5	4,34	4,55	
Диаметр искроотражающего элемента, мм (к)	75	75	75	100	100	100	100	120	120	140	140	150	170	190	190	190	225	225	
Глубина посадки на выхлопную трубу, мм, не более (b)	135	175	175	170	170	170	170	185	185	210	210	210	250	250	250	250	290	290	
Рабочее избыточное внутреннее давление, кг/см ²	0,5																		
Максимальная температура на поверхности искрогасителя, °С	300																		
Вид защищаемой горючей смеси	Смесь пропана с воздухом, смесь бутана с воздухом, пары бензина																		

Допустимая погрешность массы искрогасителя ± 2%.

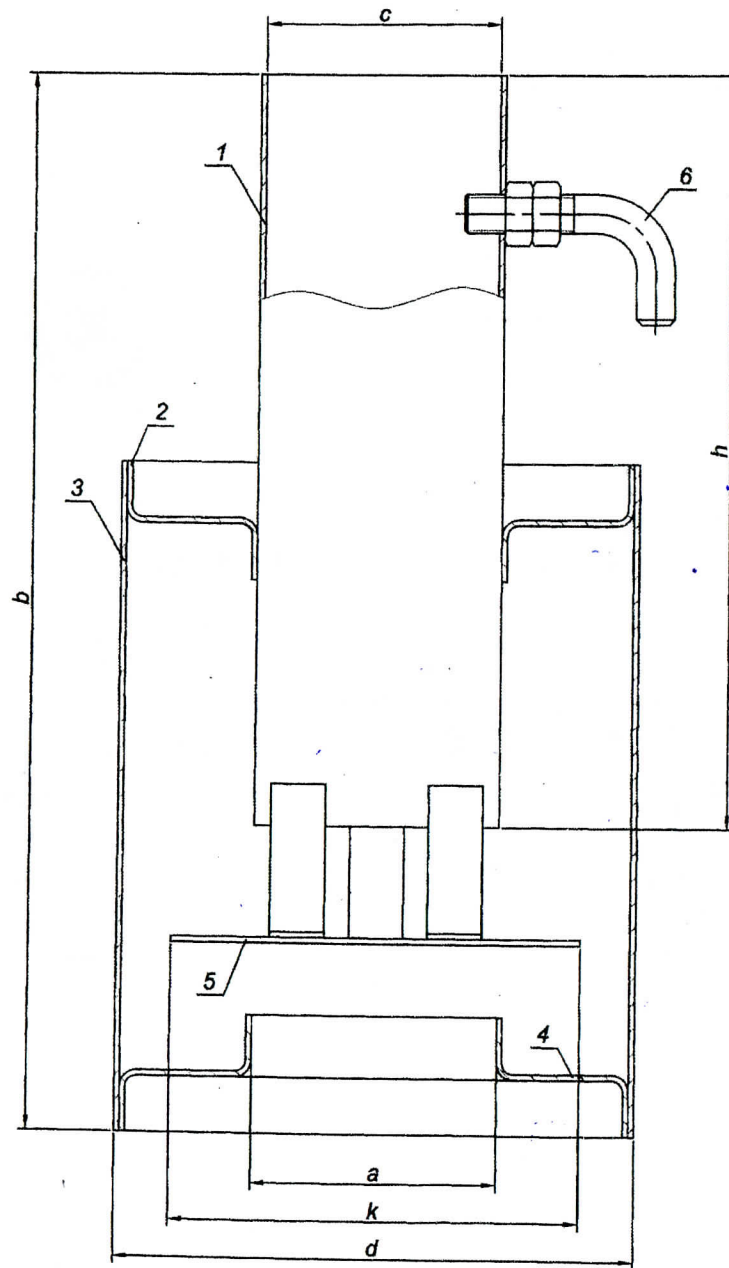


Рисунок 1. Общий вид.